

ATTIVITA' DI RILEVAMENTO

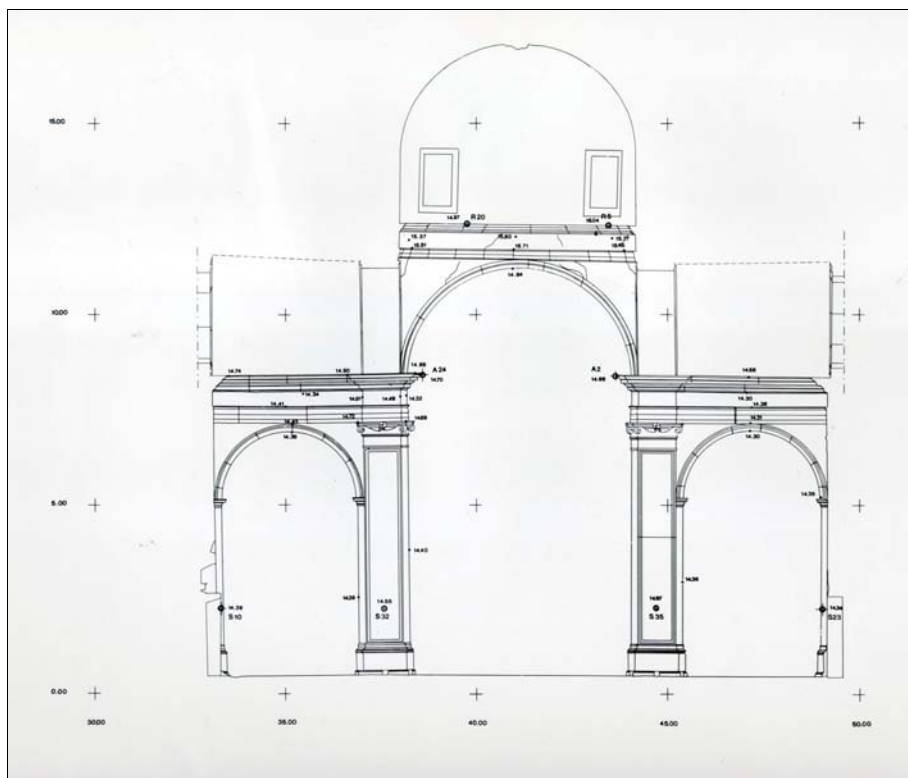
Attività svolta presso il Laboratorio di Fotogrammetria dell'Istituto Universitario di Architettura di Venezia dal 1980 al 1991

ora Centro Interdipartimentale di Rilievo e Cartografia ed Elaborazione dati – CIRCE

C18 – CHIESA DI SAN GIOVANNI ELEMOSINARIO A VENEZIA

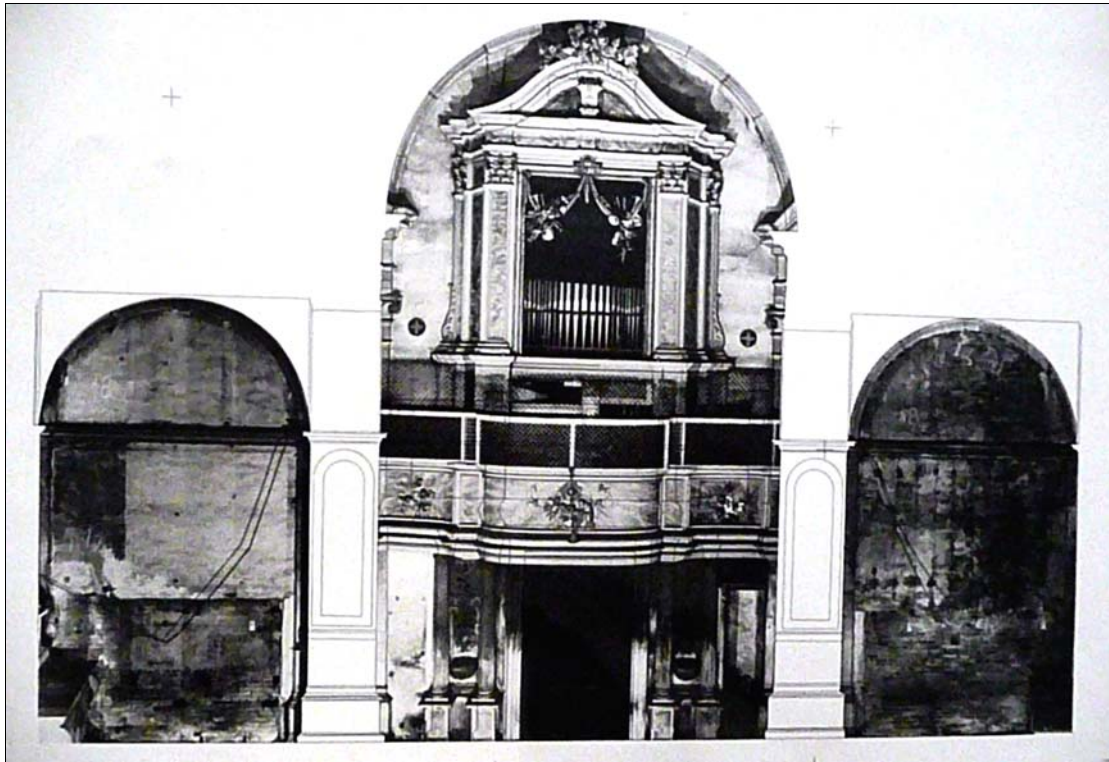
Il rilievo della Chiesa di San Giovanni Elemosinario è servito per sperimentare una metodologia di acquisizione di misure accessibili e di misure derivate.

Le metodiche di rilevamento consentono di determinare in forma immediata soltanto grandezze accessibili, cioè che possono essere raggiunte, direttamente o indirettamente, con nastri graduati, strumenti topografici e fotogrammetrici. Sfuggono alla immediatezza metrica gli spazi occultati e gli spessori delle murature, dei solai o delle coperture. In questo caso il rilievo puntava a descrivere lo spazio interno attraverso le grandezze effettivamente misurate. Una seconda fase di lavoro ha previsto la misurazione delle geometrie esterne del monumento e il successivo concatenamento delle due serie metriche attraverso i riferimenti assicurati dalle reti topografiche. In modo analitico sono stati rilevati una serie di punti per costruire un modello tridimensionale semplificato della struttura per verificarne le sollecitazioni e le deformazioni con programmi di calcolo ad elementi finiti.

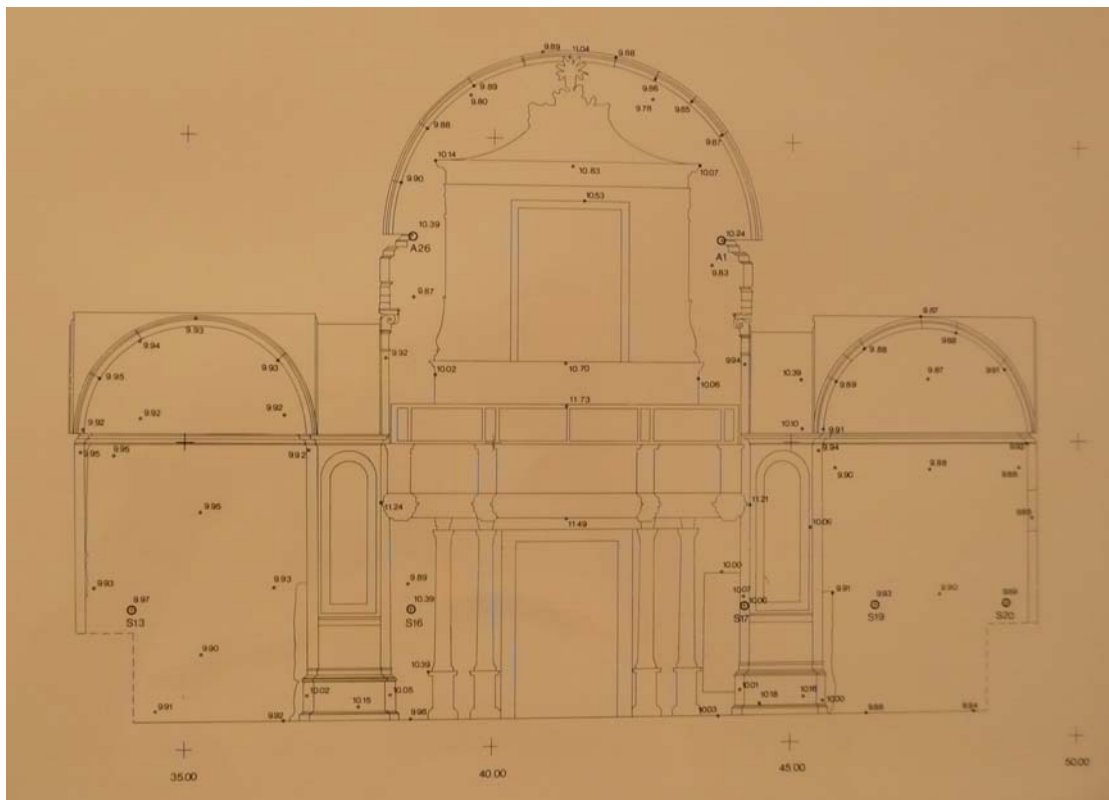


Sezione trasversale, disegno al tratto con indicazione dei segnali d'appoggio alle prese fotogrammetriche e dei vertici di poligonale interna – originale alla scala 1:50.

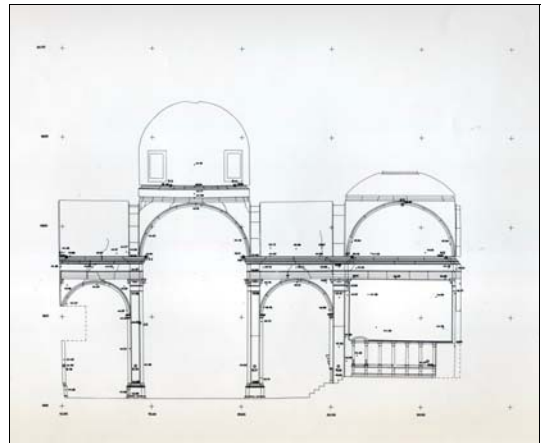
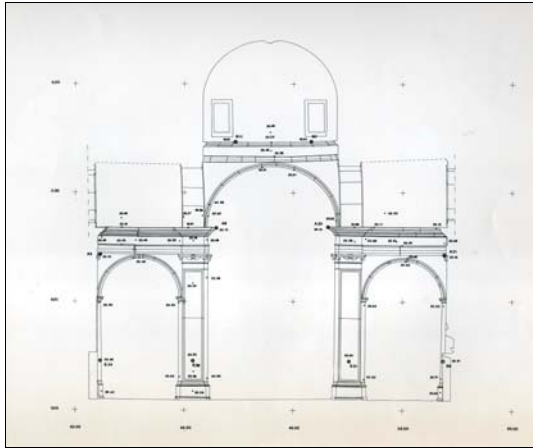
ATTIVITA' DI RILEVAMENTO



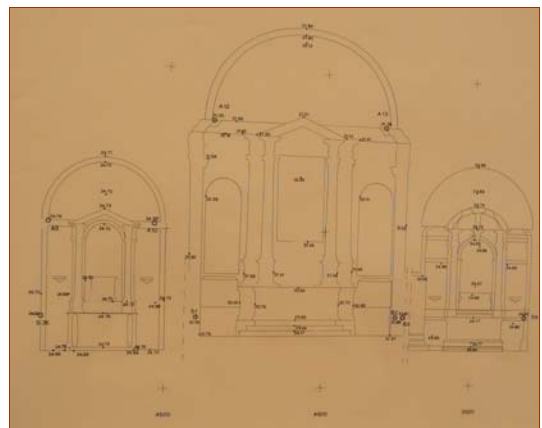
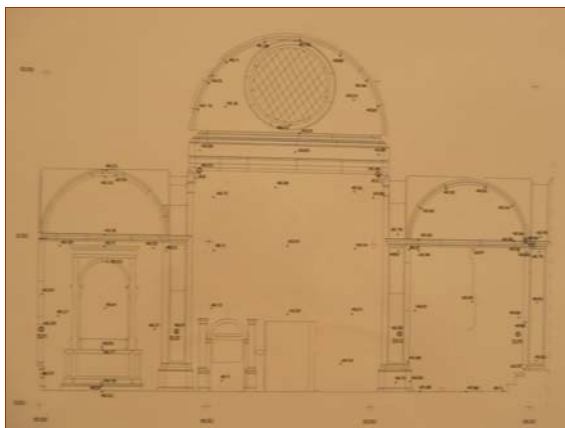
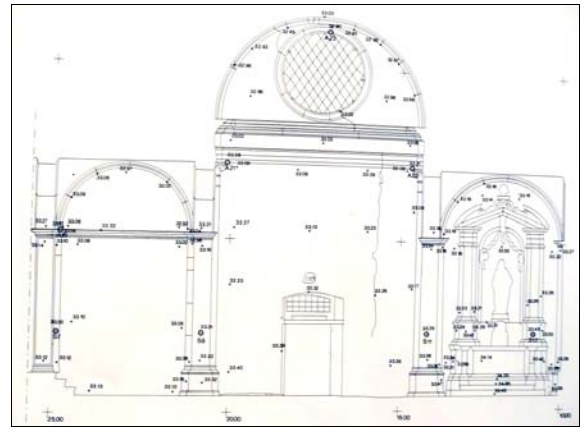
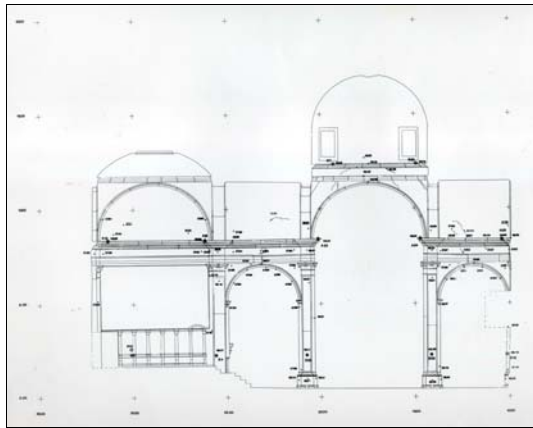
In alto sezione trasversale della parete dell'organo con l'inserimento dei raddrizzamenti delle murature di fondo – originale in scala 1:25. In basso la stessa sezione trasversale con l'indicazione delle quote e degli elementi rilevati topograficamente – originale in scala 1:50.



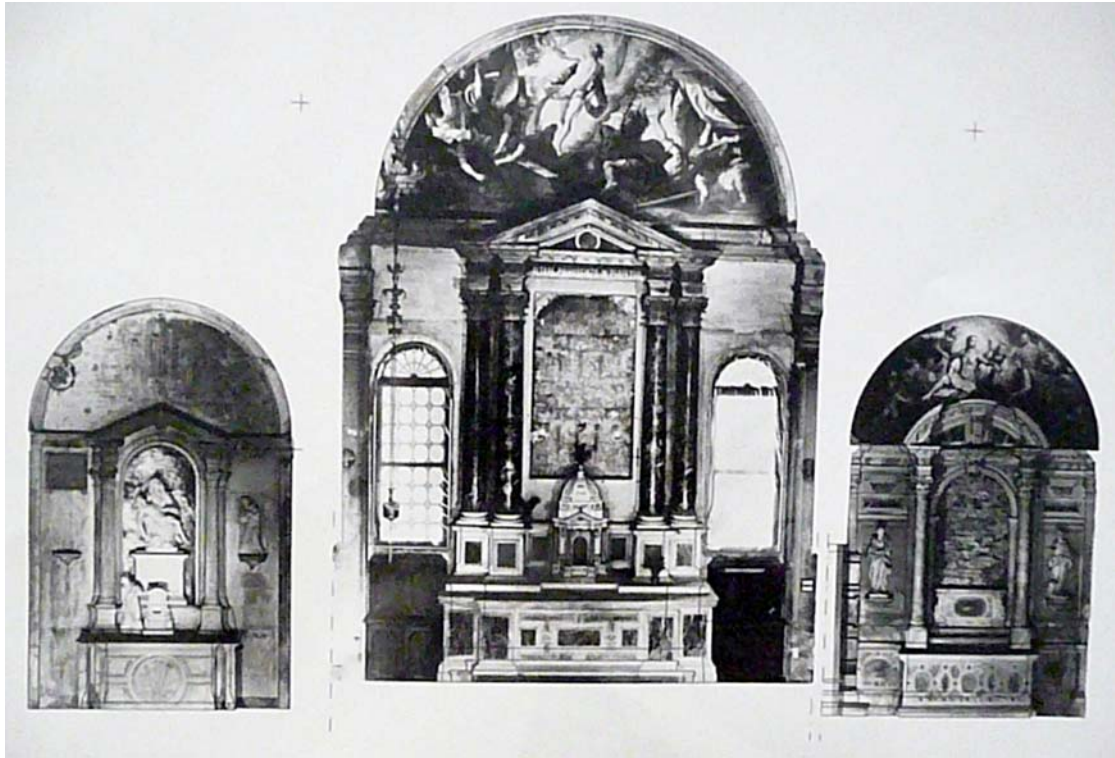
ATTIVITA' DI RILEVAMENTO



Sezioni trasversali e longitudinali, disegno al tratto con indicazione dei segnali d'appoggio alle prese fotogrammetriche e dei vertici di poligonale interna – originale alla scala 1:50.



ATTIVITA' DI RILEVAMENTO



Sezioni trasversali con l'inserimento dei raddrizzamenti delle murature di fondo –originali in scala 1:25