
ATTIVITA' DI RILEVAMENTO

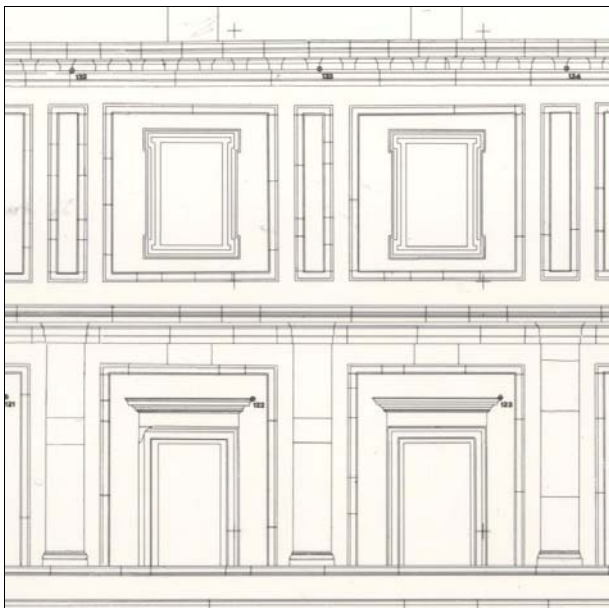
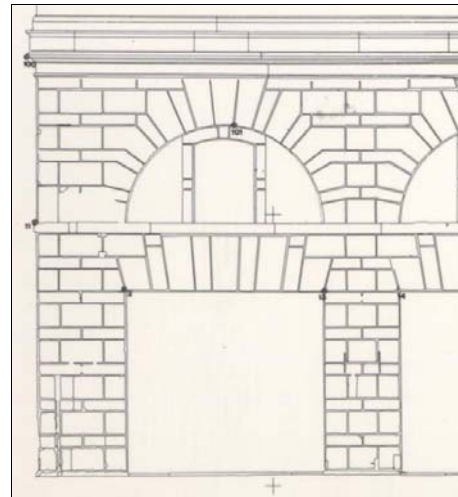
Attività svolta presso il Laboratorio di Fotogrammetria dell'Istituto Universitario di Architettura di Venezia dal 1980 al 1991

ora Centro Interdipartimentale di Rilievo e Cartografia ed Elaborazione dati – CIRCE

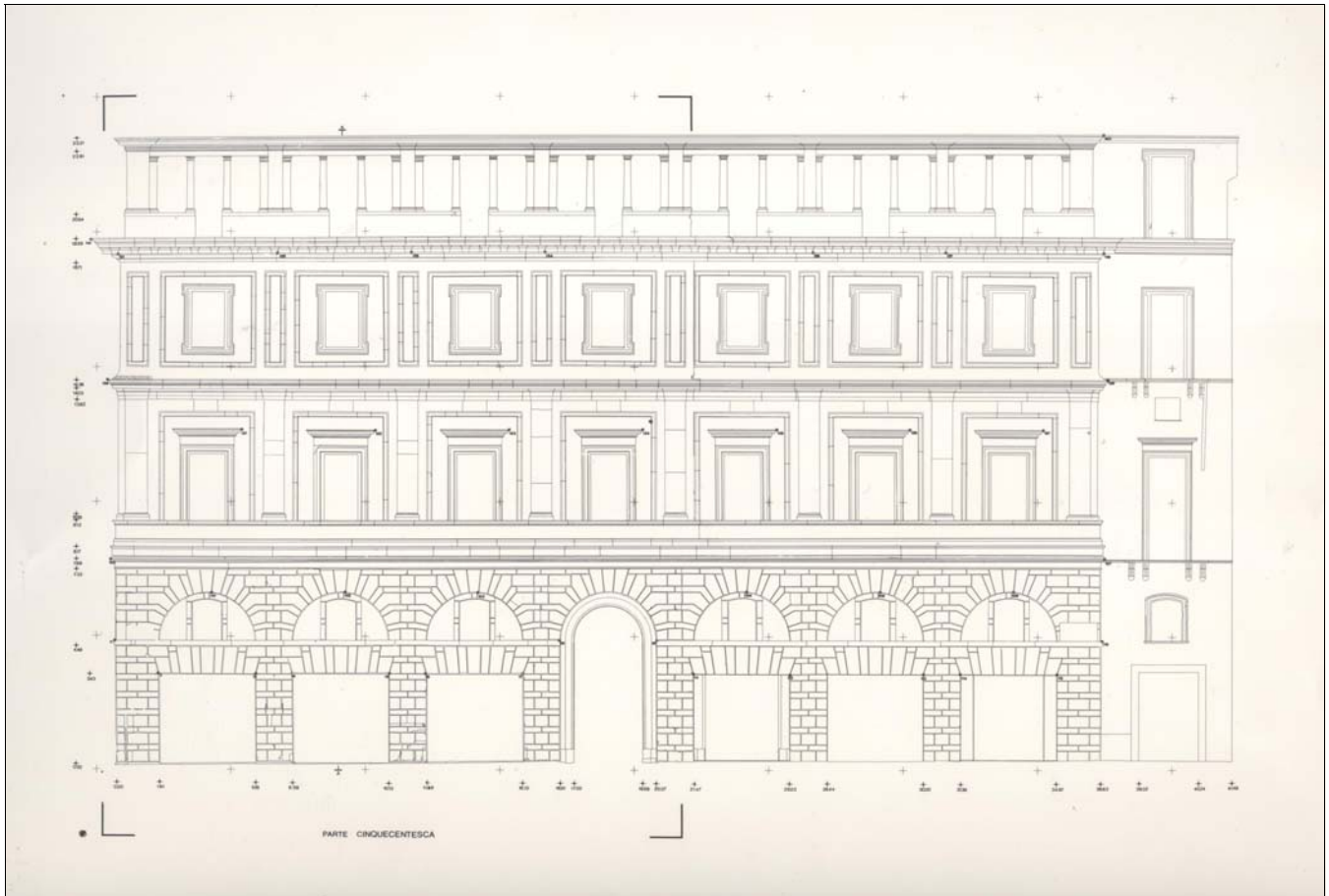
C19 – PALAZZO ALBERINI A ROMA



Il rilievo di **Palazzo Alberini** aveva lo scopo di fornire una documentazione per il controllo geometrico delle partiture architettoniche. L'analisi del testo materiale dell'architettura storica si basa sul riconoscimento dei caratteri formali e metrici che connotano il disegno generale della fabbrica e le sue componenti elementari. Rapporti proporzionali tra le parti, regolarità degli elementi seriali, parallelismi e ortogonalità, anomalie accidentali o intenzionali, ecc. possono costituire riferimenti importanti al lavoro interpretativo.



ATTIVITA' DI RILEVAMENTO



Il rilievo è stata una ricerca sulle tecniche di controllo rigoroso delle regolarità e delle trasgressioni geometriche, come si può vedere dalla restituzione fotogrammetrica al tratto del prospetto su Via dei Banchi e dai dettagli dei raddrizzamenti prodotti a partire dalle prese fotogrammetriche – originale in scala 1:50.

