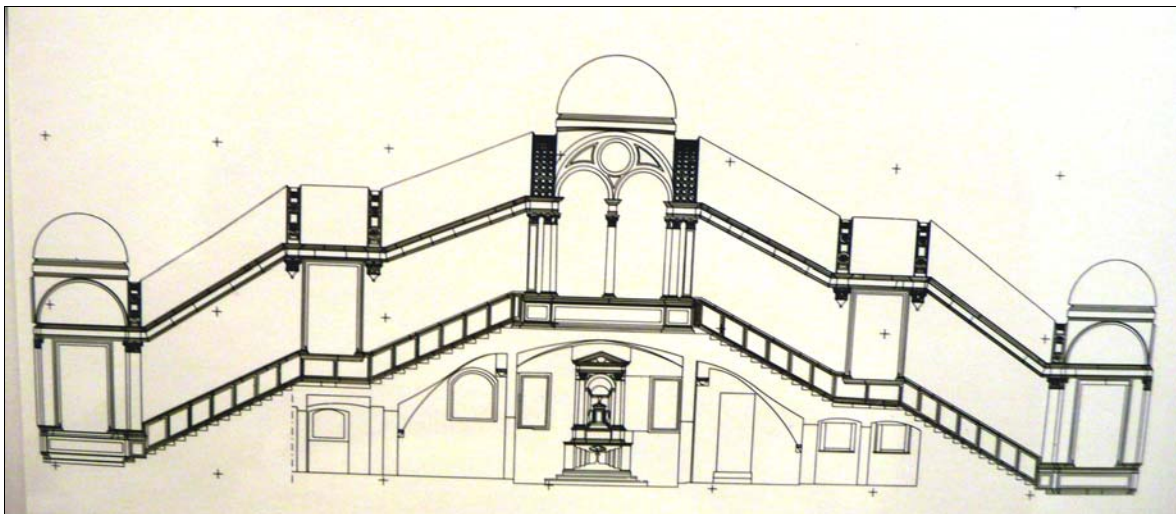
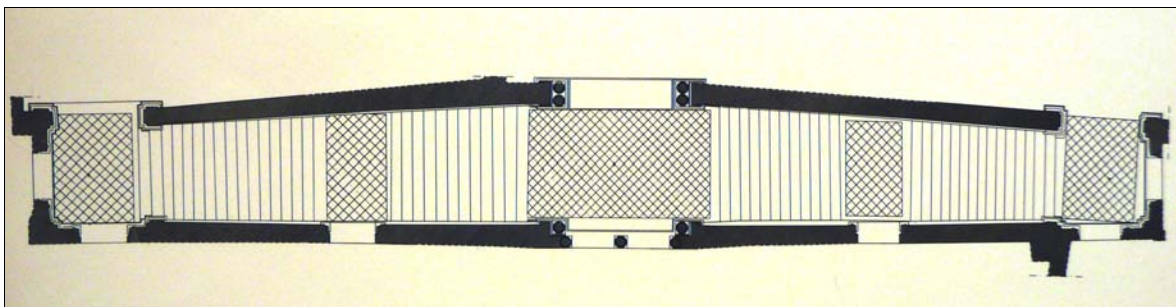
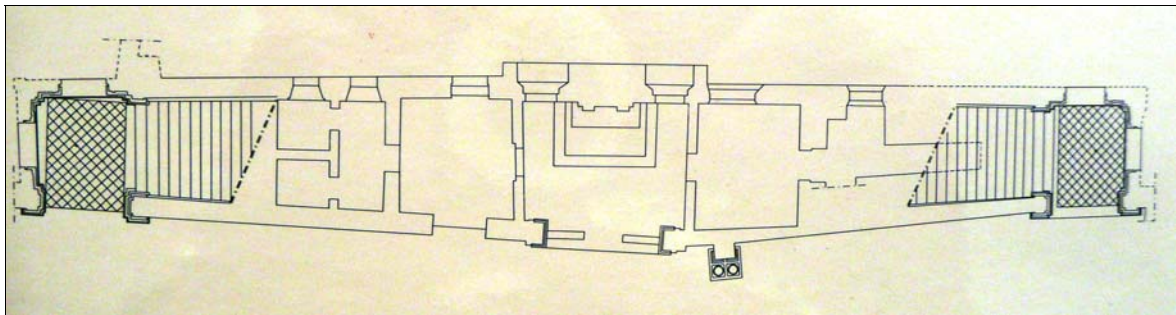

ATTIVITA' DI RILEVAMENTO

Attività svolta presso il Laboratorio di Fotogrammetria dell'Istituto Universitario di Architettura di Venezia dal 1980 al 1991

ora Centro Interdipartimentale di Rilievo e Cartografia ed Elaborazione dati – CIRCE

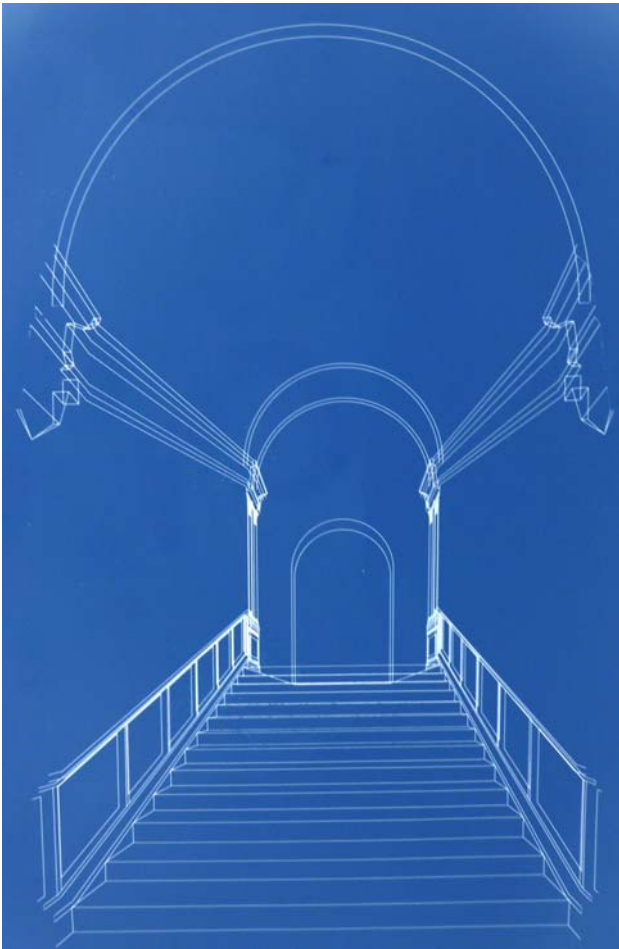
C22 – SCALONE DEL CODUSSI ALLA SCUOLA GRANDE DI SAN GIOVANNI EVANGELISTA A VENEZIA

Il non parallelismo dei muri d'ambito dello **Scalone del Codussi** ha provocato una serie di anomalie geometriche che si sono ripercosse sulle altri componenti dell'opera come variazioni di ampiezza della volta di copertura oppure diverse altezze dell'intradosso, ecc. portando a delle deformazioni prospettive percepibili visivamente. Il rilievo ha cercato di misurare queste deformazioni prospettive, analizzando quali siano state le componenti che hanno agito in tale direzione, quali possono avere attenuato gli effetti e quali, invece, ne hanno concorso a confermare ed esaltare queste percezioni. Il rilievo topografico e fotogrammetrico ha fornito i dati per la costruzione di un modello tridimensionale che ha consentito di simulare le diverse vedute al variare della configurazione geometrica e di verificare il ruolo svolto da ciascuna componente architettonica misurandone posizione, forma e dimensione.

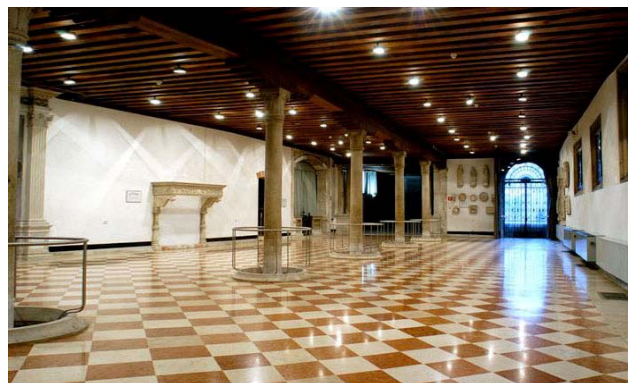


Restituzione al tratto delle piante e della sezione longitudinale rilevate - originali in scala 1:50.

ATTIVITA' DI RILEVAMENTO



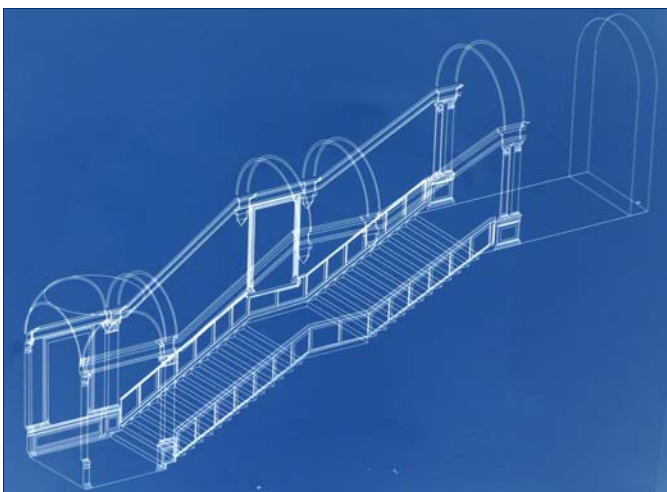
Simulazione della prospettiva dal pianerottolo verso l'alto del modello reale a sinistra e del modello normalizzato a destra.



ATTIVITA' DI RILEVAMENTO

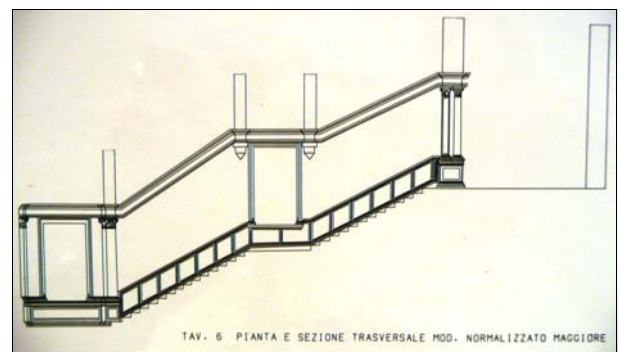
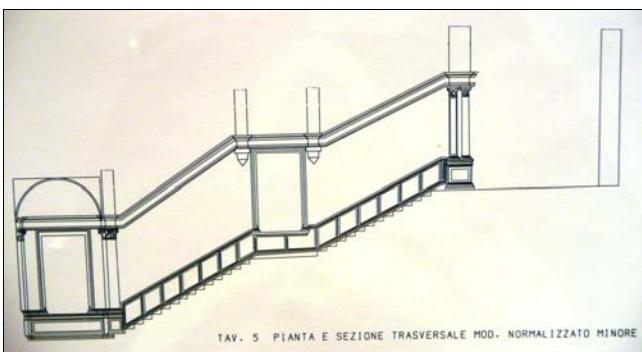
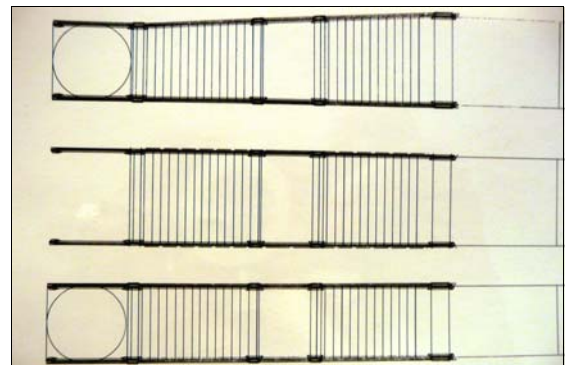
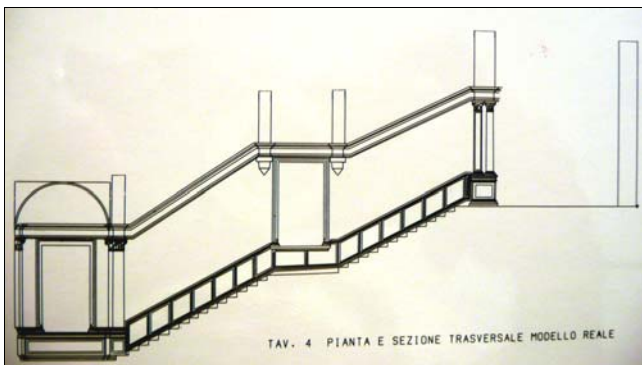


Simulazione della prospettiva dal pianerottolo verso il basso del modello reale a sinistra e del modello normalizzato a destra.



Simulazione della vista assonometrica del modello reale a sinistra e del modello normalizzato a destra.

ATTIVITA' DI RILEVAMENTO



Altri schemi di simulazione e ricostruzioni attraverso i dati rilevati dalle piante e dalle sezioni.