

## ATTIVITA' DI RILEVAMENTO

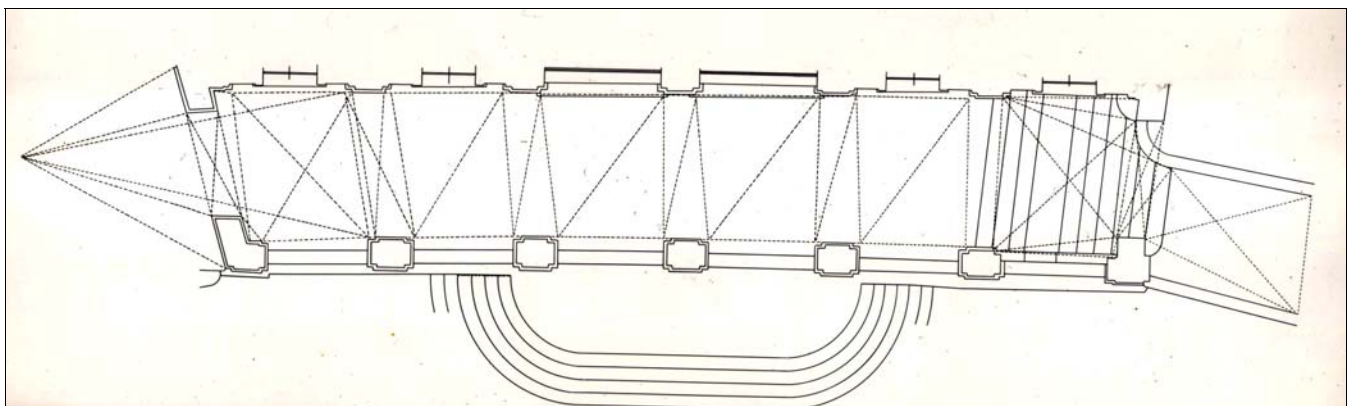
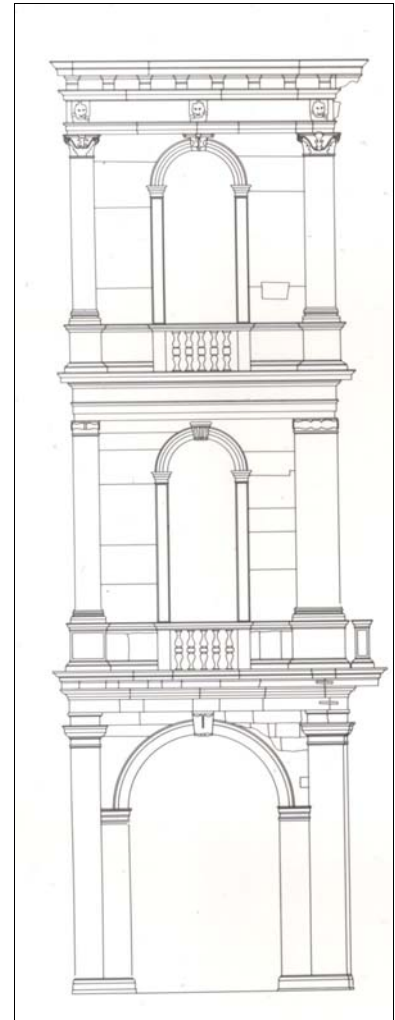
Attività svolta presso il Laboratorio di Fotogrammetria dell'Istituto Universitario di Architettura di Venezia dal 1980 al 1991

ora Centro Interdipartimentale di Rilievo e Cartografia ed Elaborazione dati – CIRCE

### 26 – CA' DOLFIN A VENEZIA



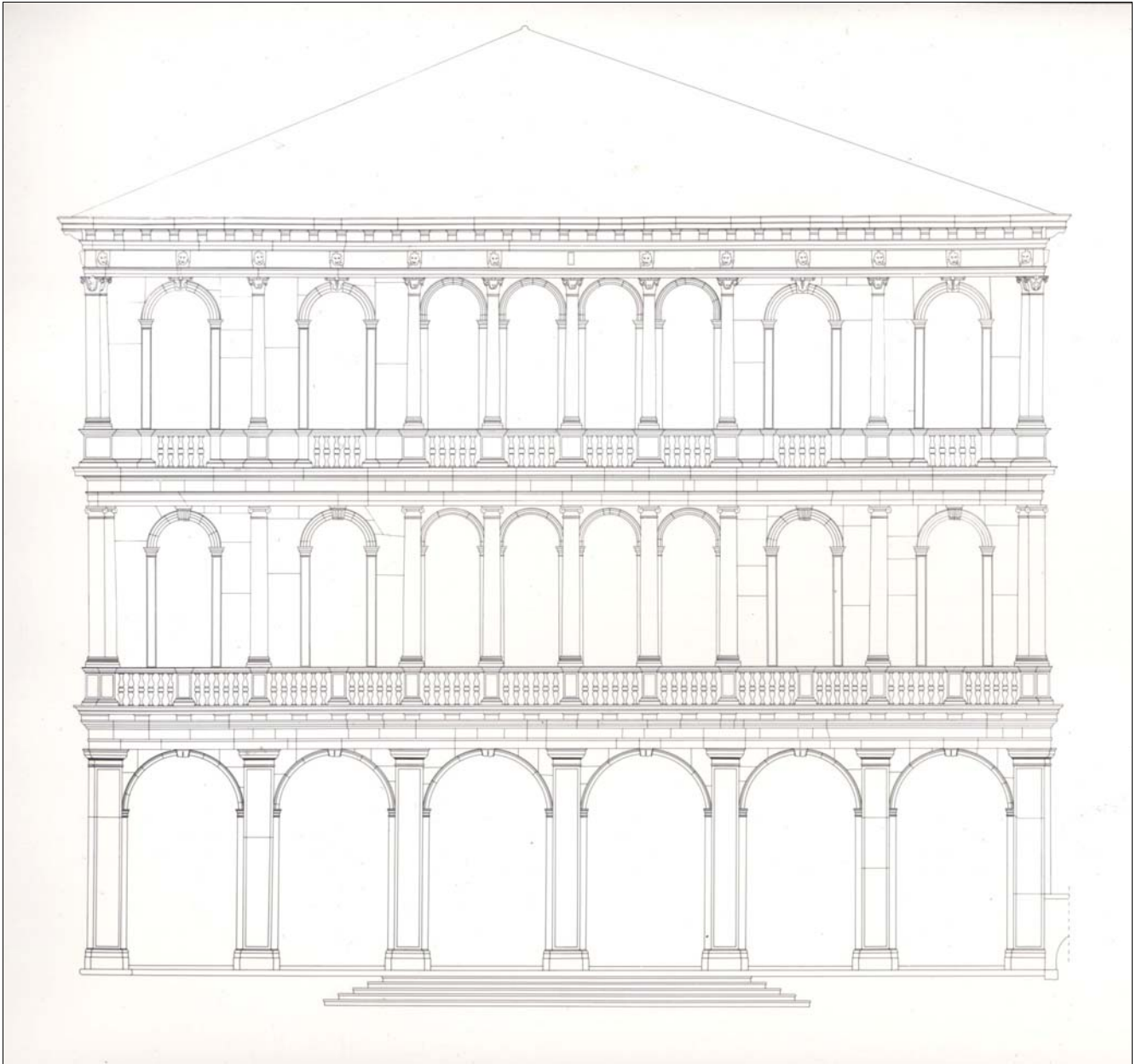
Il rilievo di **Ca' Dolfin** rientra nella serie dei rilievi effettuati sulle opere del Sansovino anche in questo caso il rilievo topografico della pianta e la fotogrammetria della facciata sul Canal Grande e del prospetto laterale puntano a descriverne lo svolgimento, cercando di cogliere l'eventuale presenza di deformazioni geometriche, generali o localizzate, attraverso l'esplorazione analitica e la determinazione metrica di tutte le componenti costruttive visibili.



---

## ATTIVITA' DI RILEVAMENTO

---



Restituzione fotogrammetrica al tratto della facciata principale - originale in scala 1:20.