
ATTIVITA' DI RILEVAMENTO

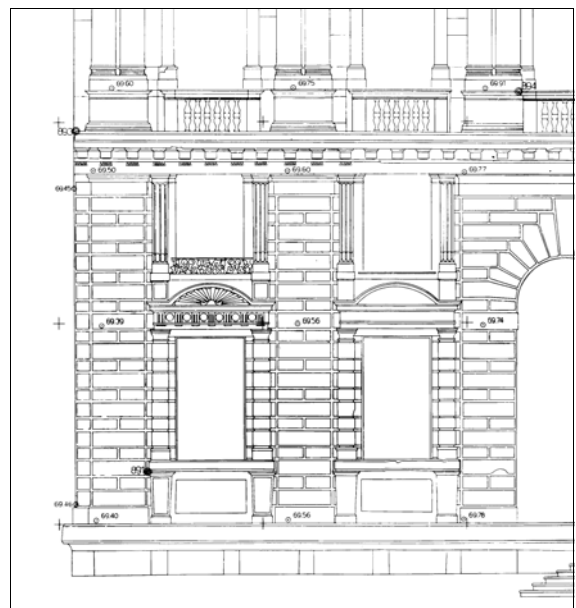
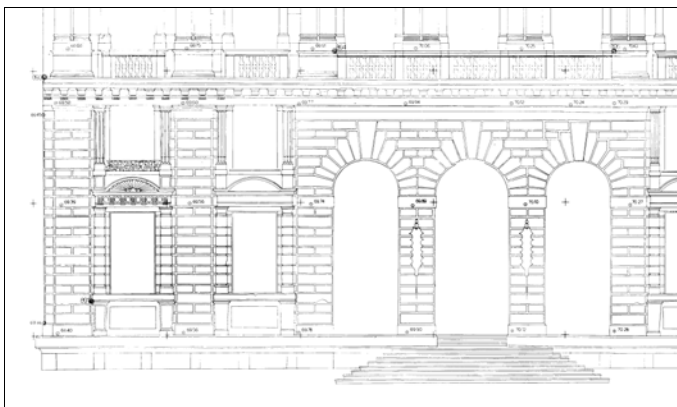
Attività svolta presso il Laboratorio di Fotogrammetria dell'Istituto Universitario di Architettura di Venezia dal 1980 al 1991

ora Centro Interdipartimentale di Rilievo e Cartografia ed Elaborazione dati – CIRCE

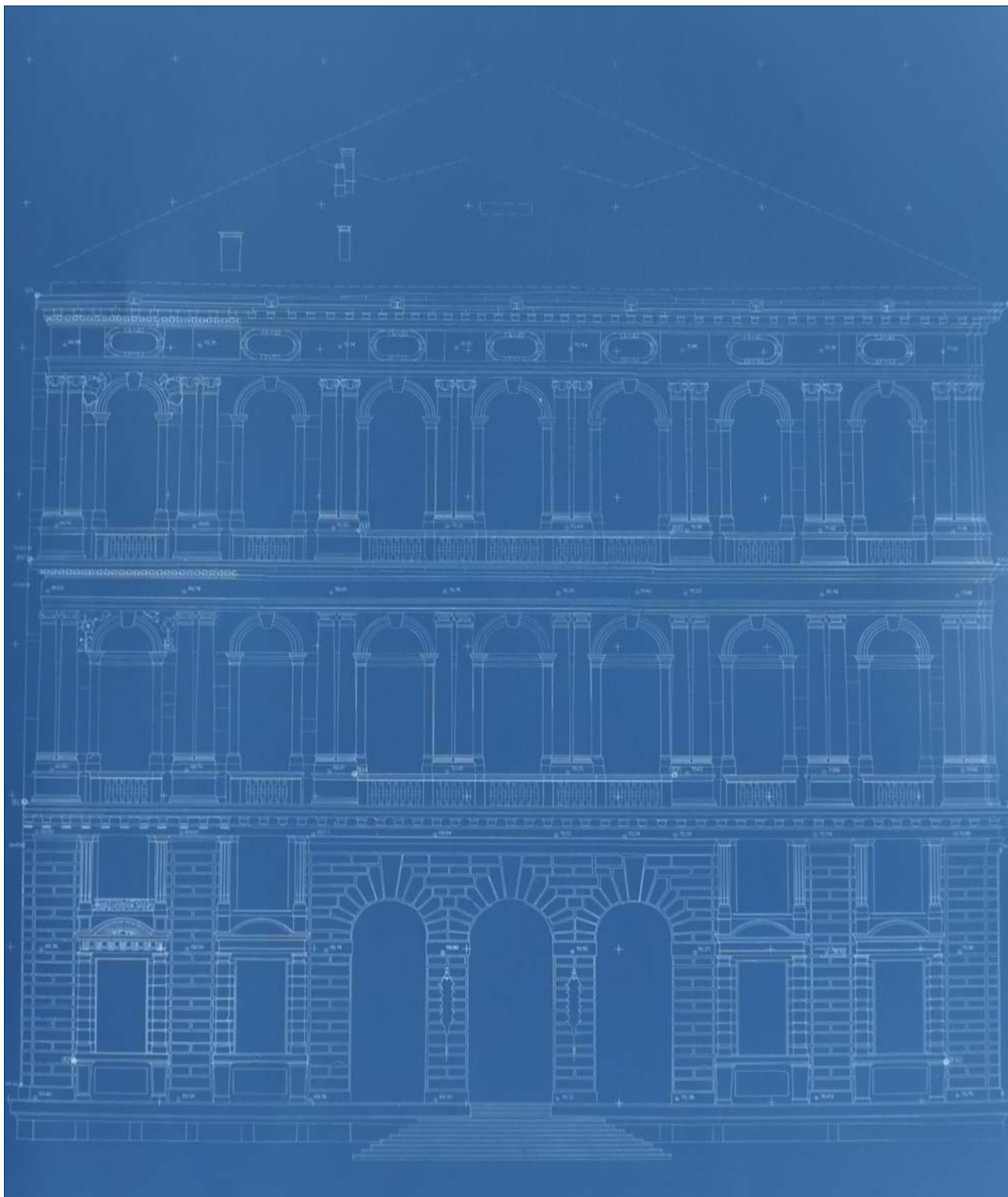
C8 – PALAZZO CORNER EX-CARMIGNANI A VENEZIA



Nel rilievo di **Palazzo Corner**, sede dell'Amministrazione Provinciale di Venezia, il linguaggio compositivo dell'opera di Sansovino presuppone l'impiego di figure regolari e compiute. Il rilievo topografico e fotogrammetrico della facciata sul Canal Grande e dei prospetti sul cortile interno puntano a descriverne lo svolgimento, cercando di cogliere l'eventuale presenza di deformazioni geometriche, generali o localizzate, attraverso l'esplorazione analitica e la determinazione metrica di tutte le componenti costruttive visibili.

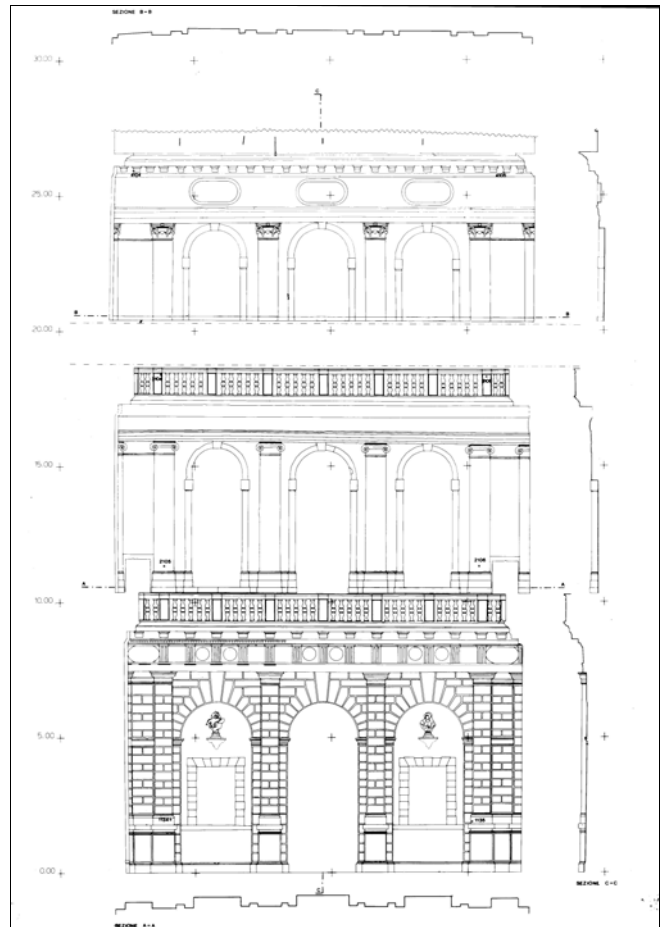
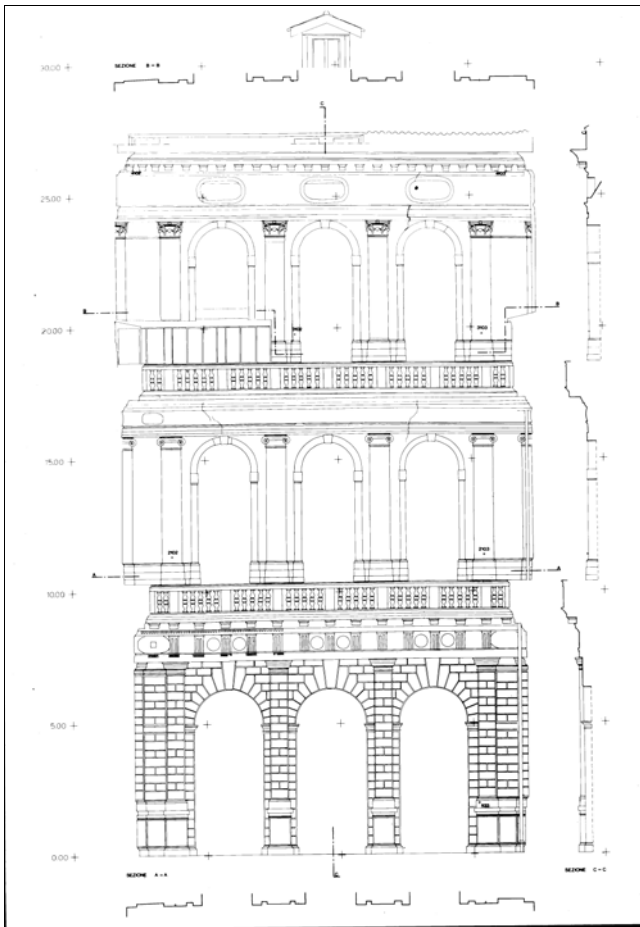


ATTIVITA' DI RILEVAMENTO



Restituzione al tratto della facciata sul Canal Grande – originale in scala 1:50.

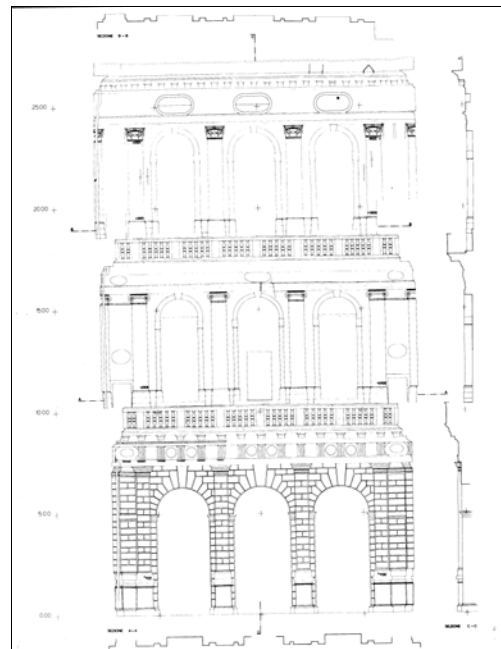
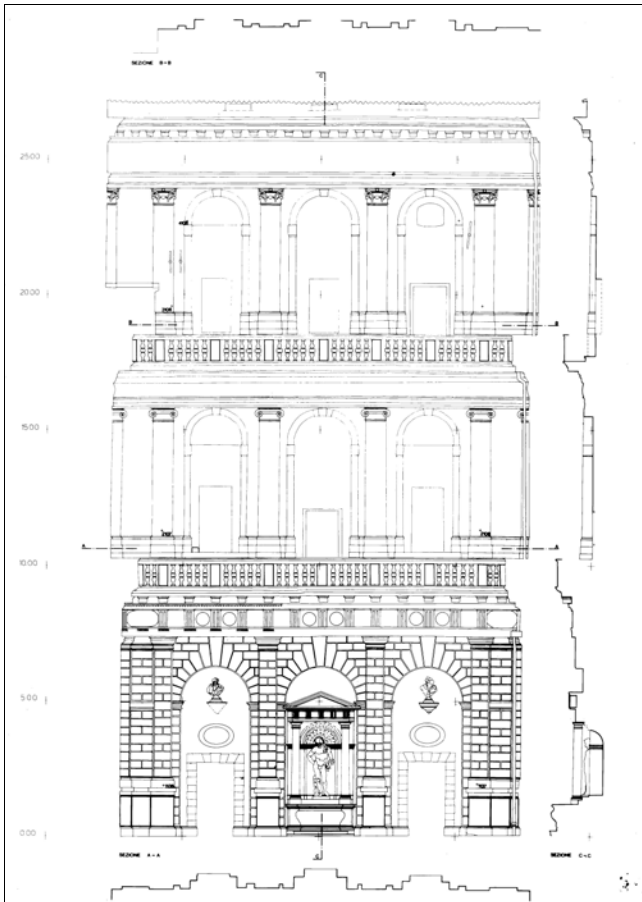
ATTIVITA' DI RILEVAMENTO



Prospetti del cortile interno con il tracciamento dei profili orizzontali e verticali – originale in scala 1:50



ATTIVITA' DI RILEVAMENTO



Prospetti del cortile interno con il tracciamento dei profili orizzontali e verticali – originale in scala 1:50